

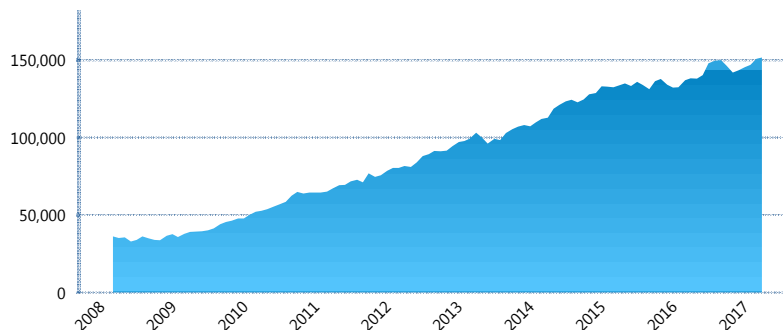
### I. INFORMACIÓN FINANCIERA

#### I) Detalles del Fondo

Detalles del Fondo	
Razón Social	Siefore SURA Básica 3, S.A. de C.V.
Inicio de Operaciones	03/03/2008
Tipo de Fondo	Básica
Clave Bolsa	SURASB3
Activos Administrados *	151,650
ISIN	MX54SU0F0029
Comisión Anual	1%
Administrador	Afore SURA, S.A. de C.V.
Director General	Lic. Enrique Ernesto Solórzano Palacio
Presidente del Consejo	Luis Fernando Ojalvo Prieto

#### Activos Administrados \*

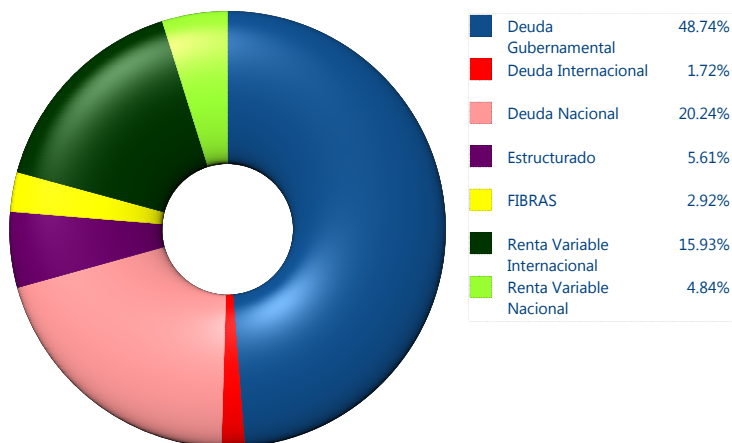
\$151,650



\*Cifras en millones de pesos

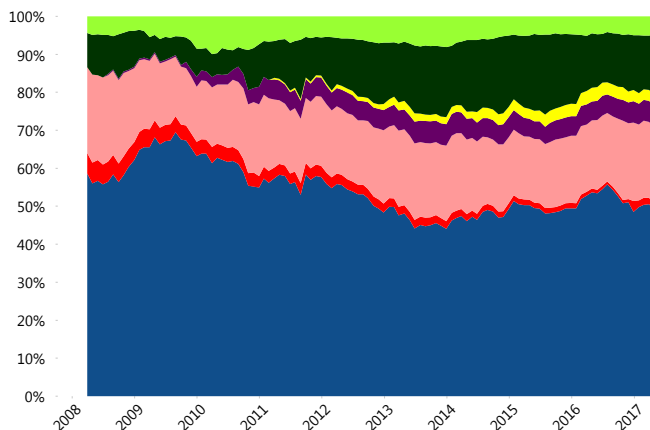
Contiene el efecto de fusiones, cortes transversales y transferencias por edad. Para mayor información consultar: <http://www.consar.gob.mx/gobmx/Aplicativo/Factsheets/EC/ECSAR.pdf>

#### II) Inversiones



Tipo de Instrumento		SURA (SB3)	Sistema Básicas 3**
Renta Variable Nacional	Renta Variable Nacional	4.84%	6.62%
	<b>Total</b>	<b>4.84%</b>	<b>6.62%</b>
Renta Variable Internacional	Renta Variable Internacional	15.93%	15.46%
	<b>Total</b>	<b>15.93%</b>	<b>15.46%</b>
Mercancías	Mercancías	0.00%	0.26%
	<b>Total</b>	<b>0.00%</b>	<b>0.26%</b>
FIBRAS	FIBRAS	2.92%	1.86%
	<b>Total</b>	<b>2.92%</b>	<b>1.86%</b>
Estructurado	Estructurados	5.61%	5.70%
	<b>Total</b>	<b>5.61%</b>	<b>5.70%</b>
Deuda Nacional	Alimentos	0.49%	0.36%
	Automotriz	0.10%	0.06%
	Banca de Desarrollo	1.01%	1.82%
	Bancario	1.47%	1.26%
	Bebidas	0.31%	0.41%
	Cemento	0.00%	0.06%
	Centros Comerciales	0.12%	0.06%
	Construcción	0.00%	0.02%
	Consumo	0.05%	0.26%
	Deuda CP	0.00%	0.00%
	Empresas Productivas del Estado	2.18%	2.57%
	Estados	0.68%	0.63%
	Europesos	5.84%	3.43%
	Grupos Industriales	0.62%	0.64%
	Infraestructura	3.62%	2.78%
	Otros	0.67%	0.91%
	Papel	0.13%	0.11%
	Serv. Financieros	0.36%	0.36%
	Siderúrgica	0.00%	0.01%
	Telecom	0.49%	1.37%
Transporte	0.26%	0.26%	
Vivienda	1.85%	1.61%	
<b>Total</b>	<b>20.24%</b>	<b>18.99%</b>	
Deuda Internacional	Deuda Internacional	1.72%	0.96%
	<b>Total</b>	<b>1.72%</b>	<b>0.96%</b>
Deuda Gubernamental	BONDES	0.42%	0.61%
	BONOS	16.61%	13.96%
	BPA182	0.00%	0.03%
	CBIC	5.71%	3.60%
	CETES	0.43%	4.33%
	REPORTO	2.99%	2.18%
	UDIBONO	21.94%	24.39%
	UMS	0.64%	1.04%
	<b>Total</b>	<b>48.74%</b>	<b>50.15%</b>
	<b>Total</b>	<b>100.00%</b>	<b>100.00%</b>

#### Evolución de Inversiones



\*\*Considera las inversiones de todo el grupo de SIEFORES Básicas 3  
Cifras al cierre de abril de 2017

### III) Desempeño

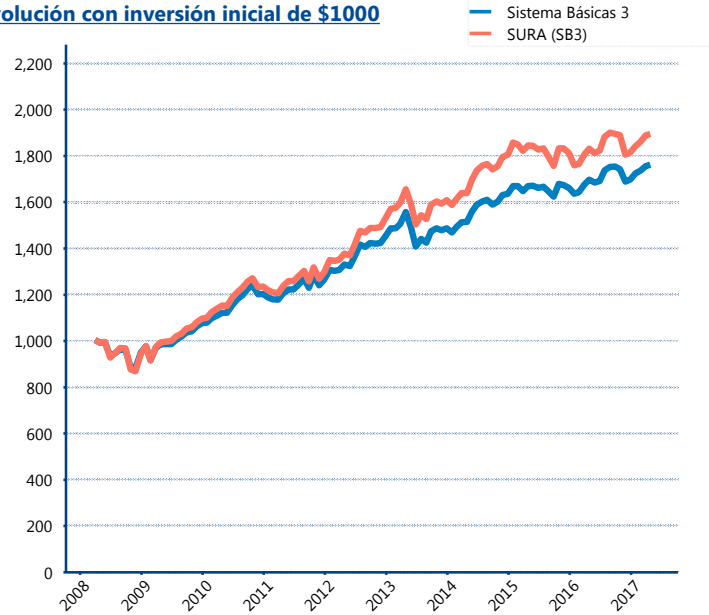
#### Rendimiento Bolsa

Tipo	SURA (SB3)	Sistema Básicas 3
1 año	3.65%	4.01%
2 años	1.35%	2.69%
3 años	4.95%	5.17%
5 años	6.53%	5.74%

#### Indicador de Rendimiento Neto

Siefore	IRN %
Profuturo (SB3)	7.68%
<b>SURA (SB3)</b>	<b>7.43%</b>
PensionISSSTE (SB3)	7.14%
Banamex (SB3)	7.09%
Metlife (SB3)	6.71%
Principal (SB3)	6.59%
Coppel (SB3)	6.50%
Azteca (SB3)	6.42%
XXI-Banorte (SB3)	6.41%
Invercap (SB3)	6.21%
Inbursa (SB3)	5.08%
<b>Promedio Simple</b>	<b>7.43 %</b>
<b>Promedio Ponderado</b>	<b>7.43 %</b>

#### Evolución con inversión inicial de \$1000



Construido con el precio de la Siefore registrado en la Bolsa Mexicana de Valores

### IV) Medidas de sensibilidad y riesgos

#### Evolución del Plazo Promedio Ponderado

